

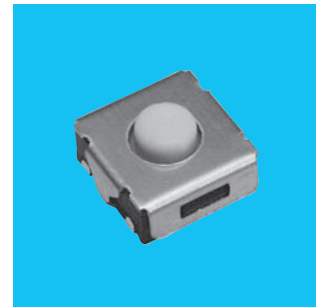
丸洗い

SMT3/SMTE3

表面実装用押ボタンスイッチ Tactile Pushbutton Switches

RoHS対応品

RoHS
Compliance



■特長

- 1. 自動はんだ付け対応品**
高耐熱樹脂の採用により、リフローによる実装が可能です。
- 2. 丸洗い洗浄が可能 (SMTE3 タイプ)**
- 3. Jリード端子**
端子形状は、Jリード形のため高密度実装を可能にしました。
- 4. 静電気防止対策 (SMTE3 タイプ)**
静電気による素子の損壊を防ぐためアース端子を設けました。

■仕様

定 格	最大定格	0.6VA以下 (DC24V 以下 30mA以下) (抵抗負荷)	
	最小定格	銀メッキ接点	DC5V 1mA (/)
		金メッキ接点	DC5V 10 μ A (/)
初 期 接 触 抵 抗	100m Ω 以下 (AC200 μ V 1.5mA)		
耐 電 圧	AC250V 1分間		
絶 縁 抵 抗	100M Ω 以上 (DC100V)		
静 電 容 量	5pF以下		
電 気 的 寿 命	10万回		
ストローク	SMT3	0.25 mm	
	SMTE3	0.5 mm	
作 動 力	SMT3	1.18 \pm 0.39 N	
	SMTE3	1.96 \pm 0.98 N	
使用温度範囲	-25 \sim +70 $^{\circ}$ C		
保存温度範囲	-40 \sim +85 $^{\circ}$ C		

■Features

- 1. For Auto Soldering**
The use of high temperature thermoplastic makes it possible to mount with reflow soldering.
- 2. Immersion washable type (SMTE3 type)**
- 3. "J" Lead Terminals**
"J" shaped terminals save mounting space.
- 4. Static Electricity-proof (SMTE3 type)**
The switch is designed to protect from damage by static electricity when operated.

■Specifications

Rating	Max.	0.6VA max. (24VDC max. 30mA max.)	
	Min.	Silver plated contacts	1mA DC5V
		Gold plated contacts	10 μ A DC5V
Initial contact resistance	100m Ω max. (1.5mA 200 μ VAC)		
Dielectric strength	250VAC 1 minute		
Insulation resistance	100M Ω min. (100VDC)		
Electrostatic capacity	5pF max.		
Electrical life	100,000 operations		
Stroke	SMT3	0.25 mm	
	SMTE3	0.5 mm	
Operating force	SMT3	1.18 \pm 0.39 N	
	SMTE3	1.96 \pm 0.98 N	
Operating temperature range	-25 \sim +70 $^{\circ}$ C		
Storage temperature range	-40 \sim +85 $^{\circ}$ C		

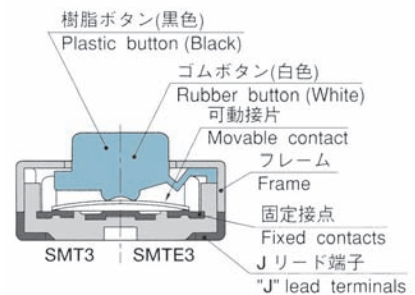
■形名の説明/Part Numbering

SMT E G 3 - 01 E - Z

シリーズ記号 Series code 構造 Structure 接点メッキ Contact plating シリーズ記号 Series No. 登録番号 Registration No. 梱包仕様 Packaging specs.

なし None	スタンダードタイプ Standard type (樹脂ボタン) (Plastic button)	なし None	銀メッキ Silver plated	なし None	スティック仕様 Stick
E	丸洗いタイプ Immersion washable (ゴムボタン) (Rubber button)	G	金メッキ Gold plated	E	エンボステープ仕様 Emboss taping

■構造/Structure



■プリント基板寸法/Pad Layouts

(Top view)

アース端子 Ground terminals	アース端子を使用しない場合 Without	アース端子を使用する場合 With
形名 Part No.	SMT3・SMTE3 SMTG3・SMTEG3	SMTE3 SMTEG3
パターン寸法 Pattern dimensions		

■品種一覧表/Table of Part Numbers

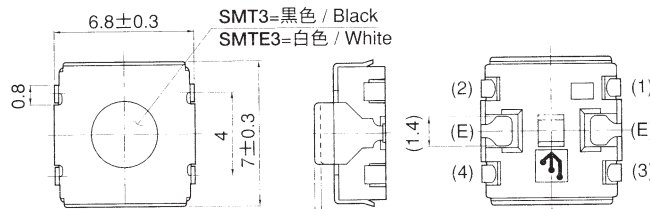
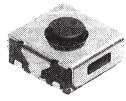
構造 Structure	梱包仕様 Packaging specifications	
	スティック Stick	エンボステープ Emboss taping
スタンダードタイプ Standard type	SMT3-01-Z	SMT3-01E-Z ★SMTG3-01E-Z
丸洗いタイプ Immersion washable	SMTE3-01-Z ★SMTEG3-01-Z	SMTE3-01E-Z ★SMTEG3-01E-Z

★(黒星)は、受注生産品です。

★: Made to order products.

■単極単投/SPST

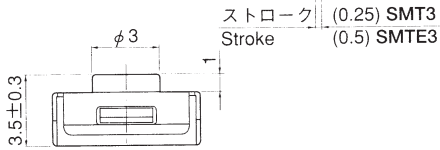
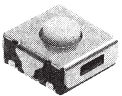
SMT3



SMT3=黒色 / Black
SMTE3=白色 / White

SMTE3

丸洗い



ストローク
Stroke (0.25) SMT3
(0.5) SMTE3

ボックスには、端子番号を表示していません。
Terminal number not shown on box.

形名 Part No.	スイッチ特性 Switching function	
SMT3-01-Z SMT3-01E-Z SMTG3-01E-Z SMTE3-01-Z SMTE3-01E-Z SMTEG3-01E-Z	OFF	(ON)
接続端子 Connecting terminals	—	1 — 3 2 — 4
回路図 Circuit diagrams		

(ON) : モーメンタリー / Momentary
(E) : アース端子 (SMTE3・SMTEG3タイプのみ)
Ground terminals (Only SMTE3 and SMTEG3 types)

■はんだ付け仕様/Soldering

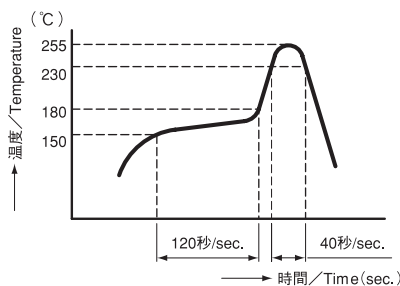
(1)手付け / Hand soldering

装置 : はんだゴテ
Device : Solder iron

①350±10°C, 3±0.5sec.

(2)リフローライン / Reflow soldering

装置 : インライン式またはバッチ式
Device : In-line or Batch system



・リフローは、2回までです。
Apply reflow soldering two times.

■洗浄仕様/Flux Cleaning

SMT3タイプは丸洗い洗浄ができませんので、フラックスは低残渣のものをご使用ください。

As SMT3 is not washable, use wash-free solder paste.

(1) 溶剤は、フッ素系またはアルコール系のものをご使用ください。その他の溶剤または水による洗浄はできません。

Solvent : Fluorine or Alcohol type

(2) はんだ付け後洗浄する場合は、端子部温度が90°C以下、または、常温で5分以上放置後洗浄してください。

洗浄温度 : 43°C以下

Cleaning shall be made when terminal temperature falls to 90°C or lower.

Or, leave the switch at normal temperature for 5 minutes or longer, before cleaning.

Solvent temperature : 43°C max.

(3) 超音波洗浄はできません。

Do not apply ultrasonic cleaning.

■梱包仕様/Packaging Specifications

スティック仕様 / Stick	エンボステーブ仕様 / Emboss taping
50 pcs/stick	1,000 pcs/reel
φ=375	トップカバーテープ Top cover tape エンボスキャリアテープ Emboss carrier tape

●エンボステーピング品をご希望の場合は、ご注文時に、その旨ご指定ください。ご注文単位は、1リール(1,000個)単位となります。
When ordering, tape packaged version shall be supplied by request. An order shall be placed by the reel.

(ON)は、モーメンタリーです。
(ON) : Momentary.